

# 环设专业招生宣传资料

## 2.1 招生宣传工作总体要求

1.1 专业团队介绍

1.2 专业概况

1.3 特色亮点

1.4 育人成效

1.5 成果及其他

## 2.2 招生简章环设专业素材收集清单

2.1-2.3 学院整体介绍

2.4 人才培养

2.5 图片

## 2.3 环设专业招生宣传 H5 制作参考表

P1 校名校徽 专业名称 学院名称

P2 专业概况

P3 专业优势特色

P4 师资力量

P5 主要课程

P6 专业带头人谈专业

P7 在校学生谈专业与就业

P8 自主（学生作品 学生获奖）

P9 联系方式

## 2.1 招生宣传工作总体要求

### 1.1 专业团队介绍

环境设计系在现有的基础上逐步形成一支职称、学历、年龄结构合理，专业教学能力突出、科研能力较强的师资队伍。本专业教师队伍均为国内外重点艺术设计院校研究生毕业，7名专职教师，其中博士2人，副教授1人，高级工程师1人，讲师2人，助教1人。

具有研究生学位及硕士学历占比100%。本专业师资具有丰富的专业教学经验，获得省级以上教学成果等级奖多项，形成了师资结构合理的专业教学与研究队伍，具备省内先进的专业教学水平。

### 1.2 专业概况

环境设计专业拥有一个来自差异化学科背景的创新团体，我们致力于运用整体的，以人为本的及跨学科的方式来创造持续的生活内外空间系统，环境设计主要解决“人与环境的关系”。根据我校及我院自身特色，结合粤港澳大湾区对创新人才的新需求，设置了：室内设计、展示空间设计、景观设计、园林规划设计、建筑设计、相关软件应用、工程施工等相关学科。学生将通过学习环境图形、空间建构、场景交互、服务设计、社会创新等方面的知识和技能，以及设计概论、设计心理学，建立起系统和可持续的环境设计观。

### 1.3 特色亮点

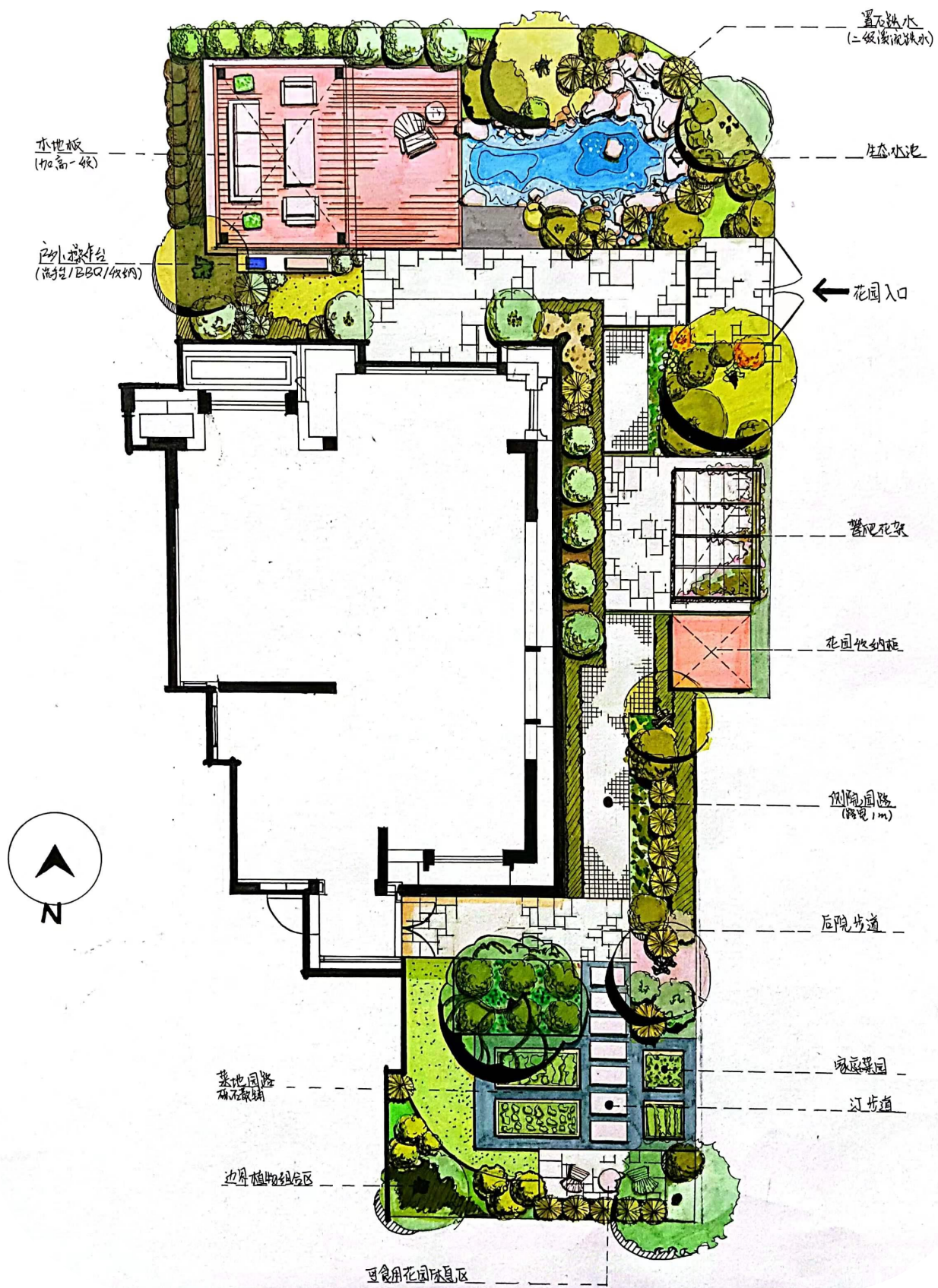
立足东莞及粤港澳大湾区建设需求，适应数字化经济发展需求，以建设大湾区展示之都为目标，设置了数字化环境设计课程，注重学生创新精神和应用能力培养。培养系统掌握环境设计专业理论和方

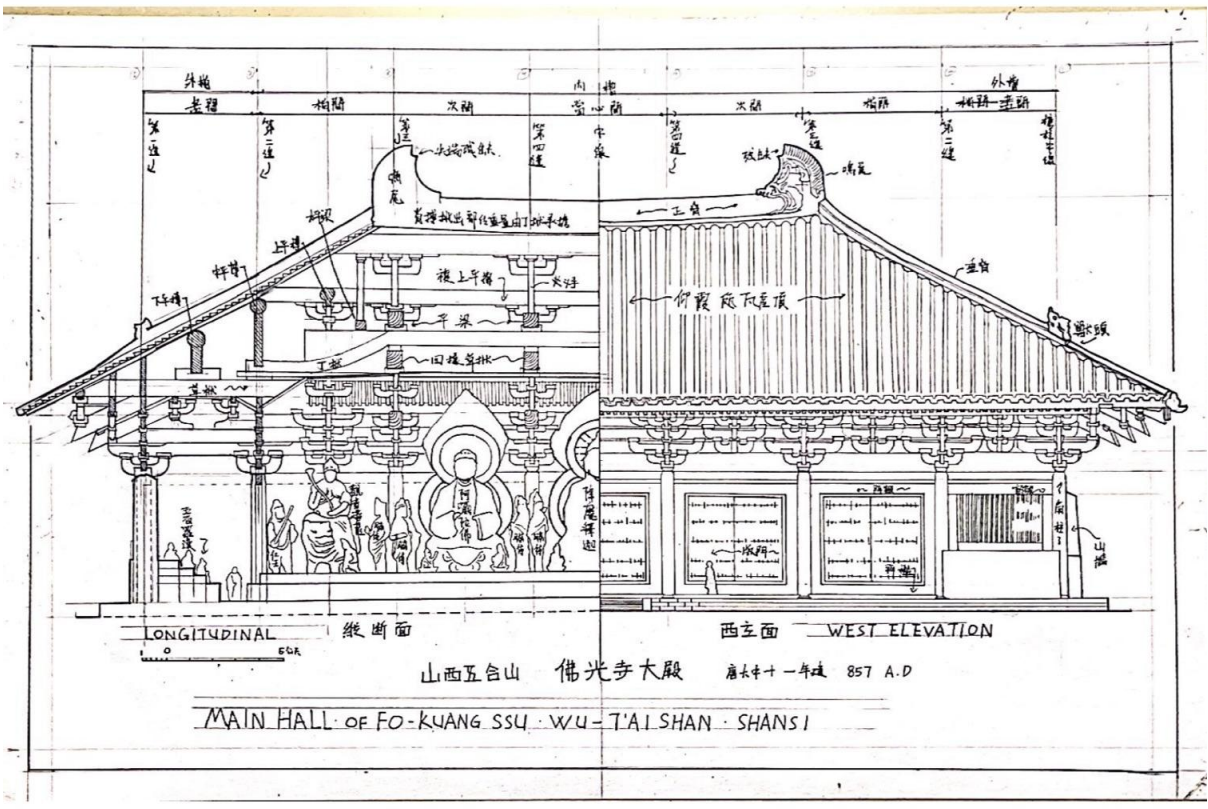
法，具备扎实的室内空间设计、景观设计、建筑设计等基础知识，能够综合运用多元知识解决环境设计领域问题具有较强的设计实践能力、人文素养、科学精神和责任意识，毕业后能够在设计院、建筑设计公司、室内装饰设计公司、展示、广告公司等部门胜任环境设计及相关工作的高素质应用型人才。

#### 1.4 育人成效









LONGITUDINAL

縱斷面

西立面

WEST ELEVATION

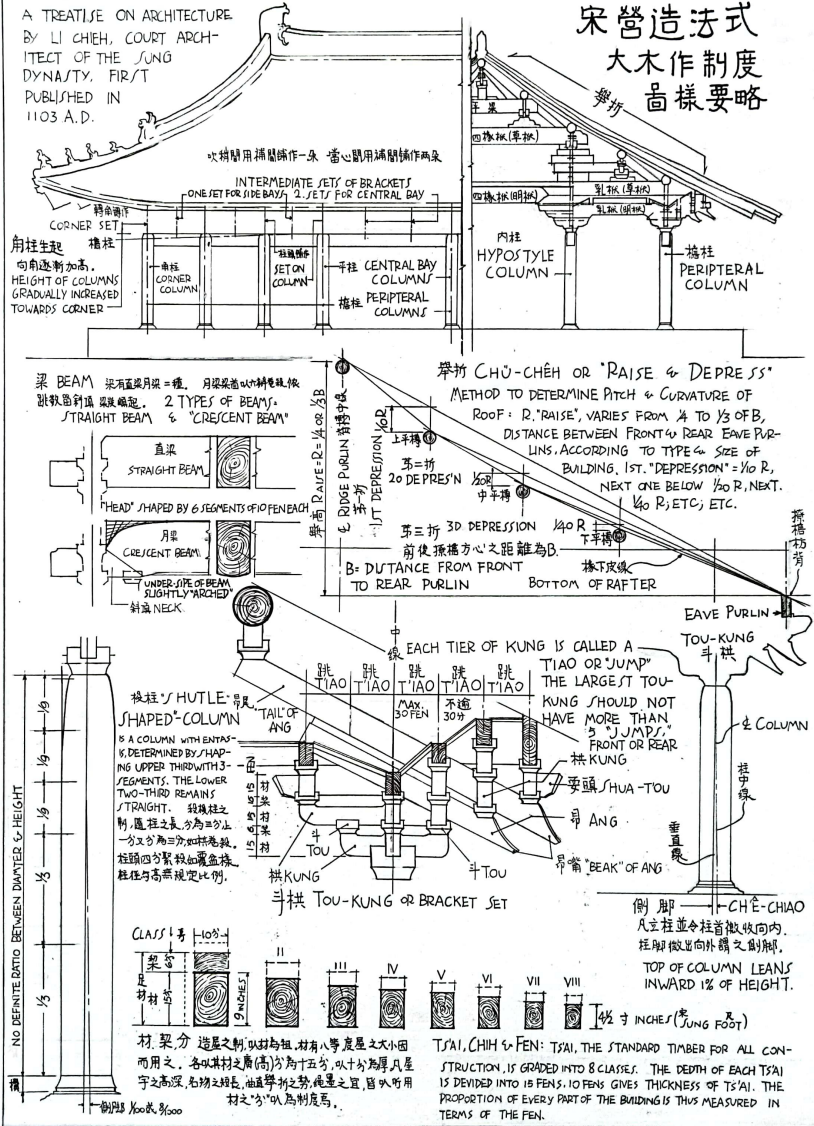
山西五台山 佛光寺大殿 唐大中十一年建 857 A.D

MAIN HALL OF FO-KUANG SSU - WU-TAI SHAN - SHANSI

RULES FOR STRUCTURAL CARPENTRY ACCORDING TO YING-TSAO-FA-SHIH.

A TREATISE ON ARCHITECTURE  
BY LI CHIEH, COURT ARCHITECT OF THE SUNG DYNASTY, FIRST PUBLISHED IN 1103 A.D.

宋營造法式  
大木作制度  
圖樣要略



1.5 成果及其他



## 2.2 招生简章环设专业素材收集清单

### 2.1-2.3 学院整体介绍

### 2.4 人才培养

#### 二、培养目标

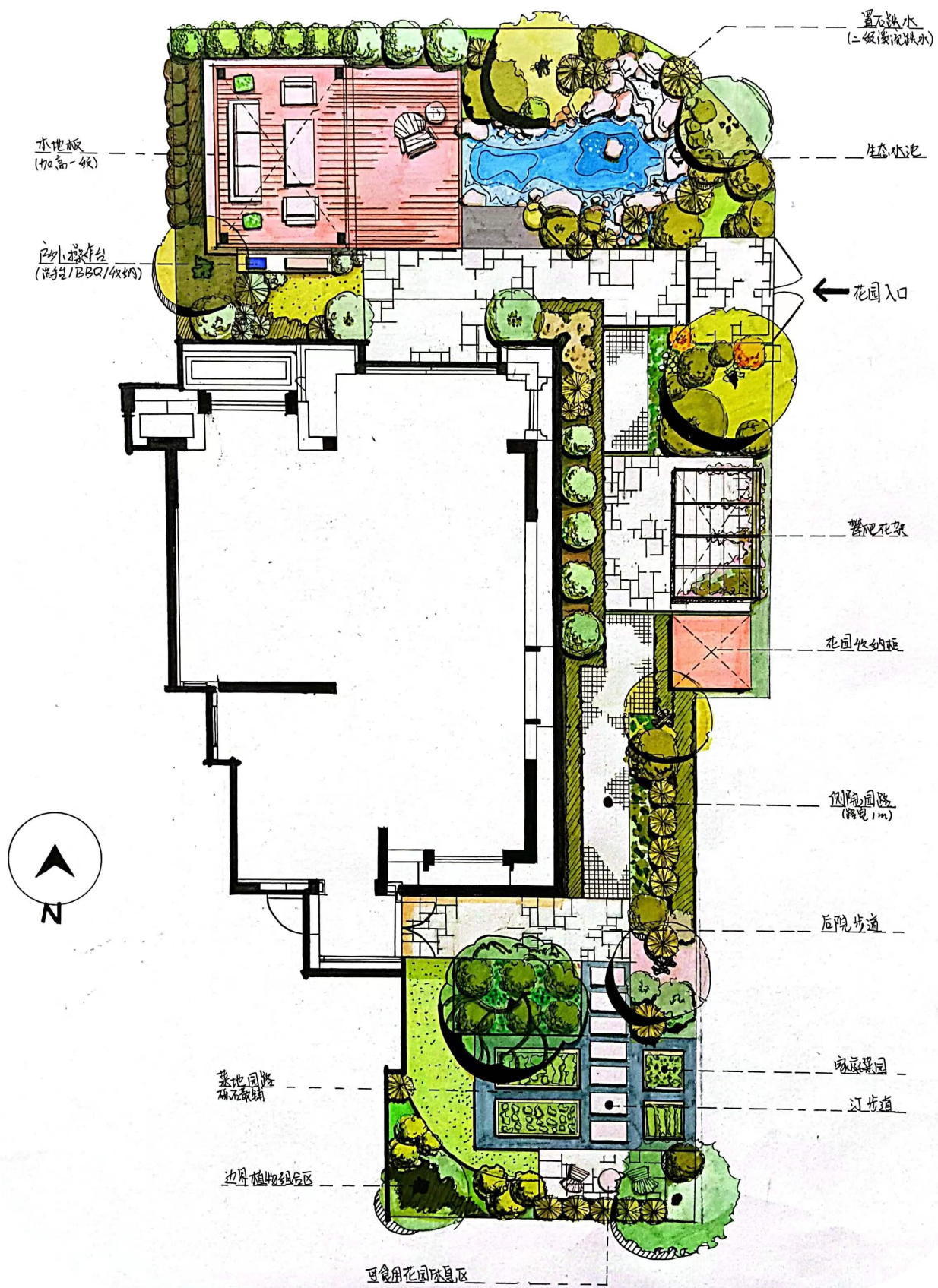
立足东莞及粤港澳大湾区建设需求,适应数字化经济发展要求,培养元宇宙时代数字化环境设计应用型人才。

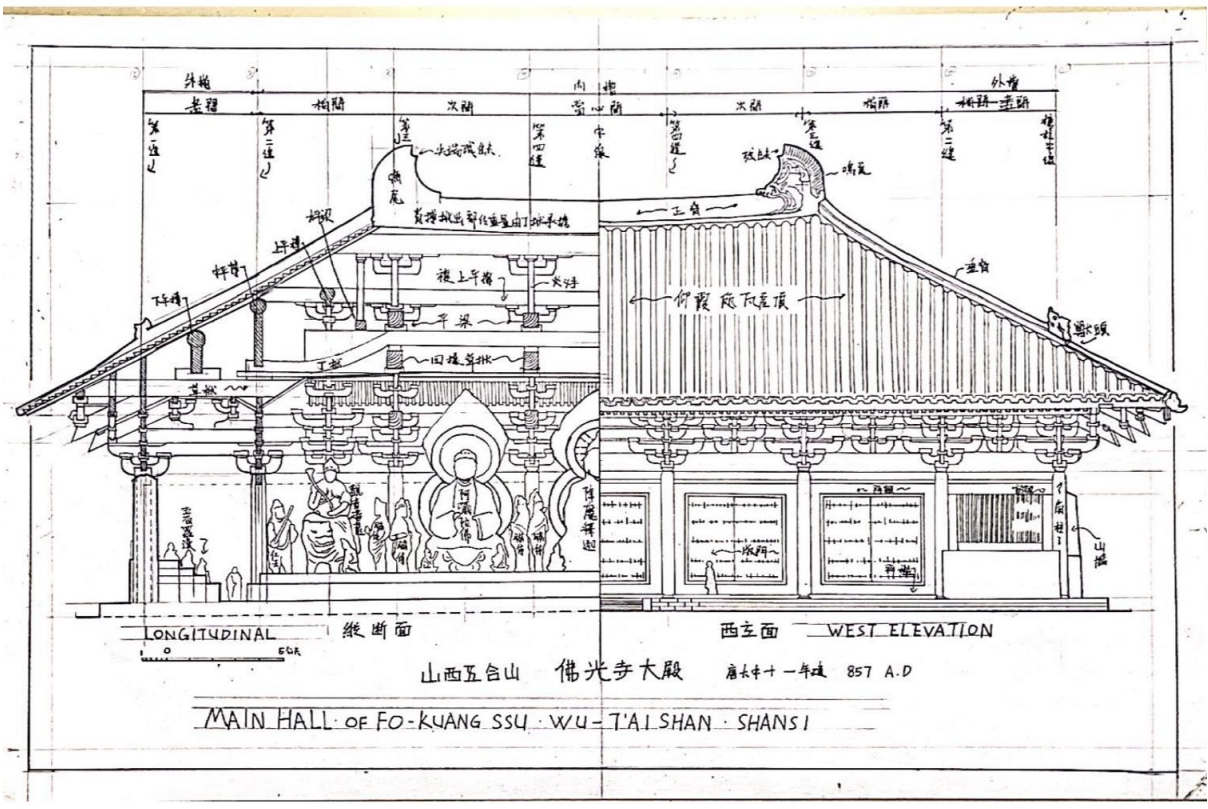
### 2.5 图片

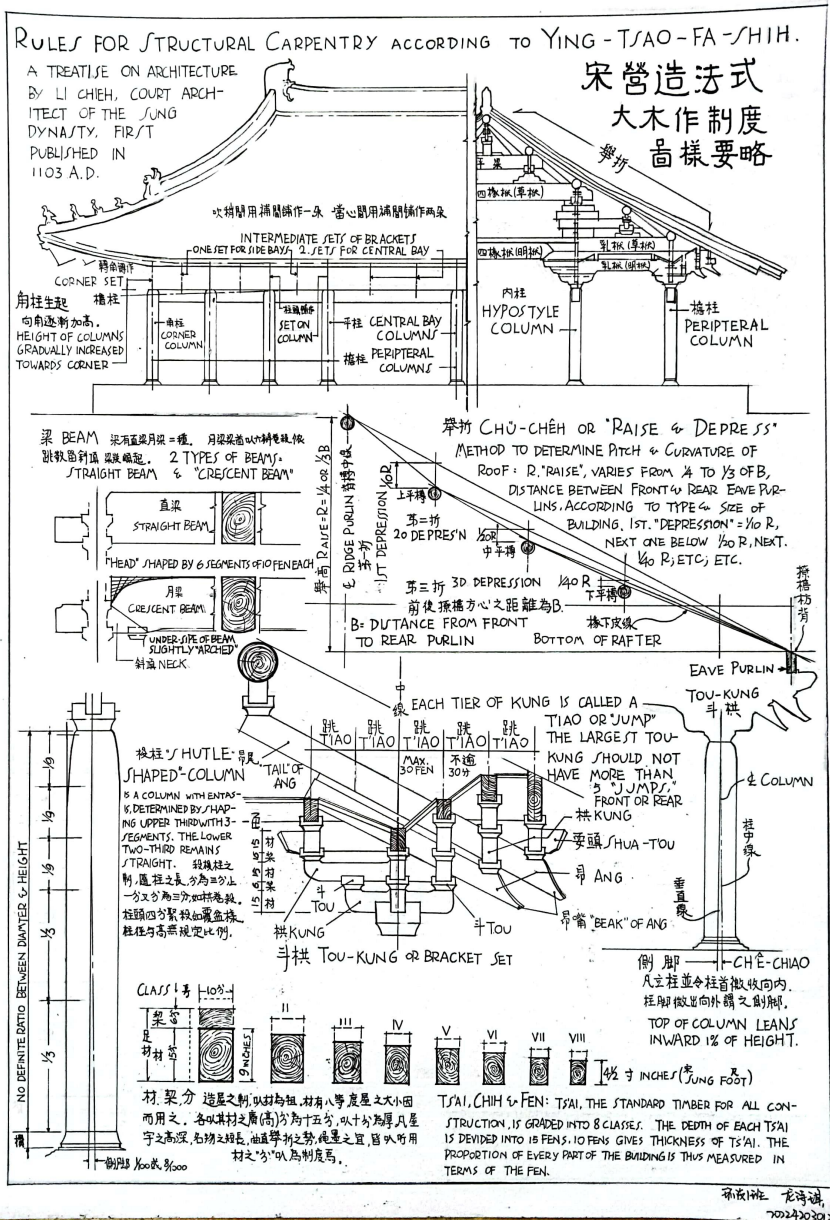












## 2.3 环设专业招生宣传 H5 制作参考表

P1 校名校徽 专业名称 学院名称

P2 专业概况

环境设计专业拥有一个来自差异化学科背景的创新团体，我们致力于运用整体的、以人为本的及跨学科的方式来创造持续的生活内外空间系统，环境设计主要解决“人与环境的关系”。根据我校及我院自身特色，结合粤港澳大湾区对创新人才的新需求，设置了：室

室内设计、展示空间设计、景观设计、园林规划设计、建筑设计、相关软件应用、工程施工等相关学科。学生将通过学习环境图形、空间建构、场景交互、服务设计、社会创新等方面的知识和技能，以及设计概论、设计心理学，建立起系统和可持续的环境设计观。

### **P3 专业优势特色**

立足东莞及粤港澳大湾区建设需求，适应数字化经济发展需求，以建设大湾区展示之都为目标，设置了数字化环境设计课程，注重学生创新精神和应用能力培养。培养系统掌握环境设计专业理论和方法，具备扎实的室内空间设计、景观设计、建筑设计等基础知识，能够综合运用多元知识解决环境设计领域问题具有较强的设计实践能力、人文素养、科学精神和责任意识，毕业后能够在设计院、建筑设计公司、室内装饰设计公司、展示、广告公司等部门胜任环境设计及相关工作的高素质应用型人才。

### **P4 师资力量**

环境设计系在现有的基础上逐步形成一支职称、学历、年龄结构合理，专业教学能力突出、科研能力较强的师资队伍。本专业教师队伍均为国内外重点艺术设计院校研究生毕业，**7名专职教师，其中博士2人，副教授1人，高级工程师1人，讲师2人，助教1人。**具有研究生学位及硕士学历占比100%。本专业师资具有丰富的专业教学经验，获得省级以上教学成果等级奖多项，形成了师资结构合理的专业教学与研究队伍，具备省内先进的专业教学水平。

## P5 主要课程

主要课程：设计概论、中外建筑简史、手绘设计表现、计算机辅助制图(CAD)、人机工程学、图像处理及版式设计(PS)、计算机辅助设计(SketchUp)、构成基础、数字色彩设计、模型制作、设计制图、住宅空间设计、展示设计、商业空间设计、照明设计、装饰材料与施工工艺、景观设计基础、数字色彩设计等。

核心课程：住宅空间设计、商业空间设计、家具陈设设计、景观设计基础、庭院设计、室内设计专题创作、景观设计专题创作、展示设计专题创作等。

## P6 专业带头人谈专业



环境设计是包括功能、材料、工艺、  
造价、审美形式、艺术风格、精神  
意念等各种因素综合的创作。

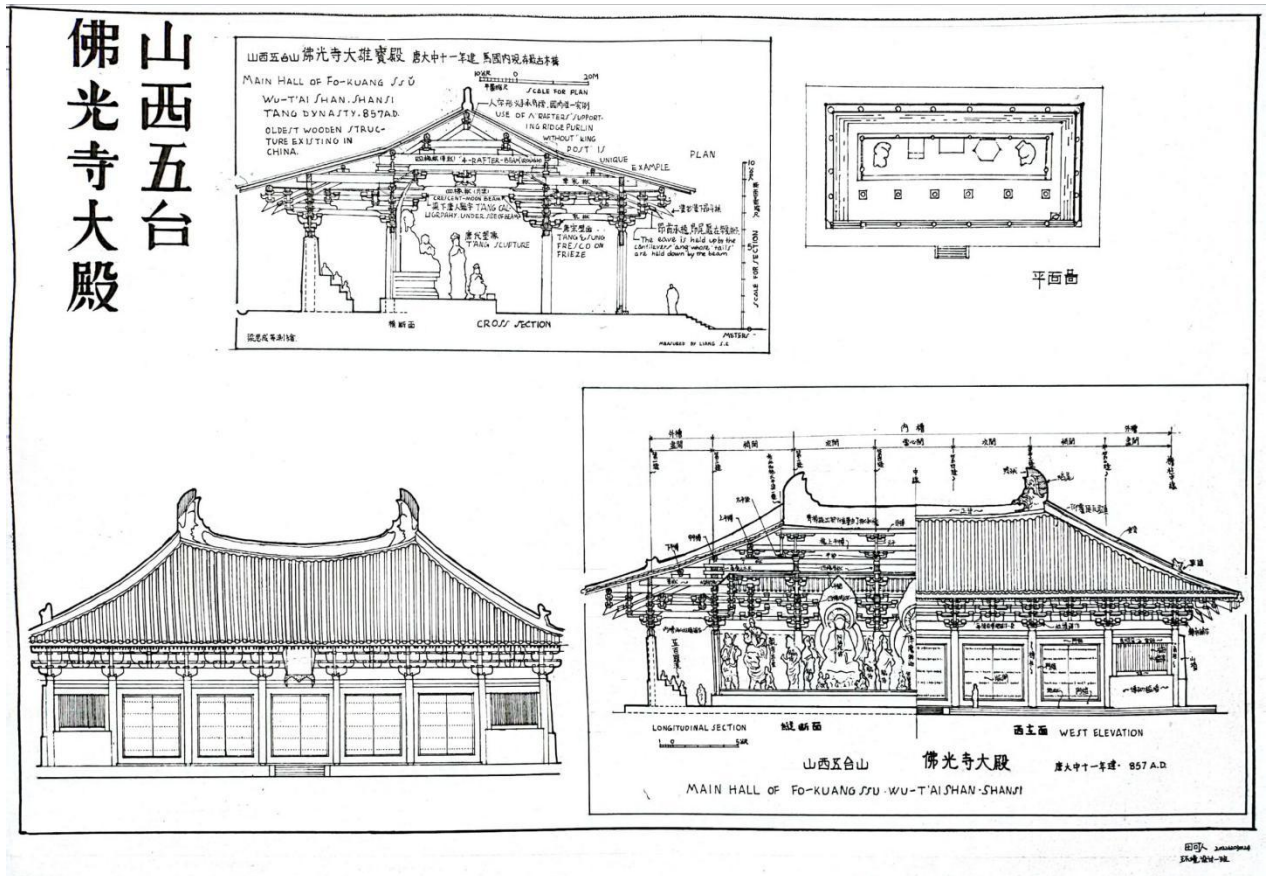
一个愉悦的空间、一种尊贵的生  
活、一方精神的天地，都在这里寻  
求最合适的表达。

P7 在校学生谈专业与就业

陈健：我喜欢研究空间，环境设计专业能够给我更多的探索空间的可能，这里的老师有丰富的教学经验，也有丰富的企业经验，加入我们，未来可期.....

陈锦暄：在校园里，也有企业来的优秀设计师给我们上课，给我们讲解方案，施工图，材料工艺，和我们交流审美形势，市场需求，这样的课堂，收获真的很多，认识到自己还有很多不足，继续努力！

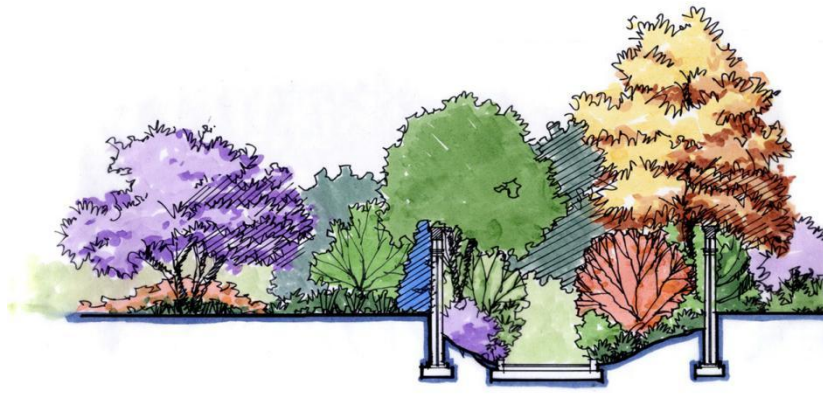
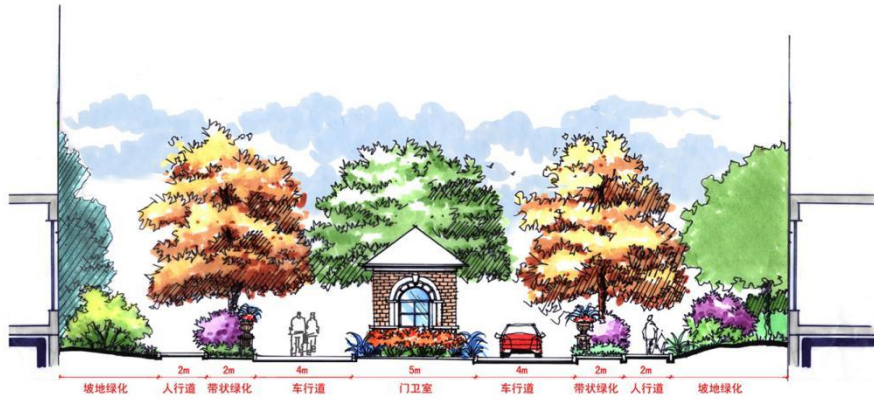
P8 自主 ( 学生作品 学生获奖 )











### P9 联系方式

联系地址 - 广东省东莞市寮步镇文昌路1号

办公地点 - 东莞城市学院5号楼C座5楼

